

airwrap i.d.

Пайдаланушы
нұсқаулығы



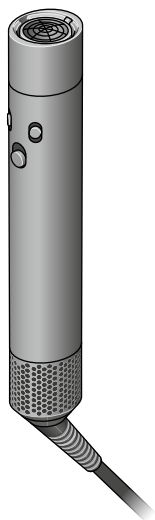
SV12 JN.00000 PN.000000-00-00
00.00.00 HYCKA-NO.01

Қорапта
Жұмысты бастау
i.d. curl™ жеке бұйра жасау
реттілігін MyDyson™ қосымшасына
қосылу арқылы ашыңыз
Саптамаларды пайдалану
Алдын ала сәндеу
Бұйралау

Пішіндеу
Көлемді арттыру
Тегістеу
Диффузор
Түзеу/Созу
Үнемі сүзгіге техникалық қызмет
көрсету

dyson

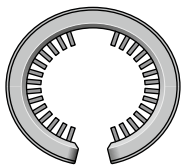
Қорапта



Dyson Airwrap i.d.™ мультистайлері және кептіргіштің негізгі бөлігі



Жылдам кептіргіш

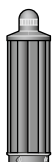


Фильтрді тазалайтын щетка

Қосымша аксессуарларды мына жерден сатып алуға болады:
www.shop-dyson.kz/aksesuaryi/dlya-uxoda-za-volosami/



Цилиндрлік саптама, 30мм



Цилиндрлік саптама, 40мм



Цилиндрлік саптама, 20мм



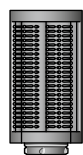
Ұзын шашқа арналған цилиндрлік саптама, 30мм



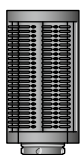
Ұзын шашқа арналған цилиндрлік саптама, 40мм



Конустық Airwrap™ цилиндрлік саптамасы



Жұмсақ шашты тегістеу щеткасы



Қатты шашты тегістеу щеткасы



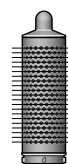
Жұмсақ шашты тегістейтін кішкентай щеткасы



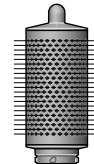
Қатты шашты тегістейтін кішкентай щеткасы



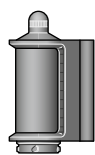
Көлем беретін кішкентай дөңгелек щетка



Көлем беретін дөңгелек щетка



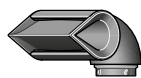
Көлем беретін үлкен дөңгелек щетка



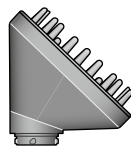
Dryer + Flyaway кептіргіш және тегістегіш саптамасы



Жылдам кептіргіш



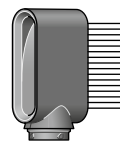
Өткір жүзді концентратор



Диффузор



Толқын + Бұйра диффузоры



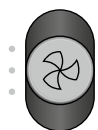
Кең тісті тарақ

Жұмысты бастау



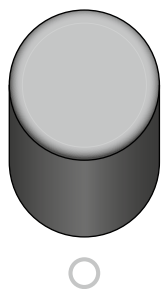
Температураны бақылау

Үш температура параметрі, соның ішінде тұрақты салқын ауа.

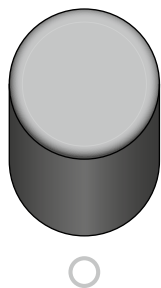


Ауа ағынын басқару

Ауа ағынының 3 жылдамдығы.



Қуатты қосу/ өшіру сырғымалы қосқыш



i.d. curl™ жекелендірілген бұйралау реті

Бұл мүмкіндікті ашу үшін MyDyson™ қолданбасындағы оқулықты аяқтаңыз. Іске қосу үшін жоғары сырғытыңыз және жіберіңіз.

Алынбалы сүзгі торы

Тазалау үшін оңай алынады (толық ақпарат үшін "Фильтрді тұрақты күту" бөлімін қараңыз).



Жарық диодты индикатор

Көк түспен жыпылықтау – қосылуға дайын.

Тұрақты көк – қосылған.

Сүзгіні тазалаңыз. Мәліметтерді «Сүзгіге тұрақты техникалық қызмет көрсету» бөлімінен қараңыз.

Егер фильтр бұрын тазаланғанына қарамастан, қызыл LED жанса, Dyson қолдау қызметіне хабарласыңыз.

i.d. curl™ жеке бұйра жасау реттілігін MyDyson™ қосымшасына қосылу арқылы ашыңыз.

App Store дүкенінен жүктеп алыңыз. Оны Google Play дүкенінен алыңыз.

1-қадам

MyDyson™ қолданбасын жүктеп алып, есептік жазбаңызды жасаңыз. Егер сіз алдын тіркелген болсаңыз, жүйеге кіріңіз.

2-қадам

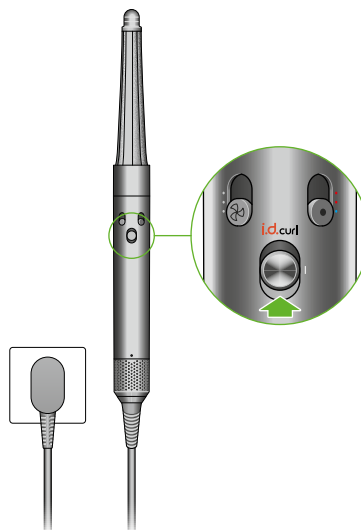
Dyson Airwrap i.d.™ мультитайлер мен кептіргішті қосыңыз және оны қосымшаға тіркеңіз. Мобильдік құрылғыда Bluetooth® сымсыз технологиясы қосылу болуы керек.

3-қадам

Airwrap i.d.™ жүйесін жұптау үшін қадамдарды орындаңыз. Бұл уақытта ауа ағыны белсенді болады.

4-қадам

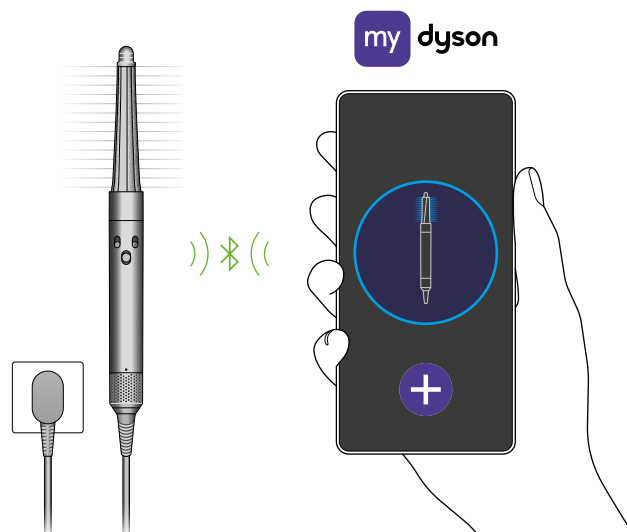
Жұптастырылғаннан кейін Airwrap i.d.™ құрылғысын өшіріңіз. i.d. curl™ сияқты мүмкіндіктерді қосу үшін қолданбада жекелендірілген бұйралар ретін орындауды жалғастырыңыз.



MyDyson™ қолданба байланысы

Қолданбаның функционалдығы нарыққа байланысты әр түрлі болуы мүмкін. Интернетке қосылуды қажет етеді. MyDyson™ қолданбасына арналған операциялық жүйе мен мобильді құрылғы талаптарын App Store немесе Google Play дүкенінен табуға болады.

Apple, Apple логотипі және Siri – бұл Apple Inc. компаниясының сауда белгілері, АҚШ-та және басқа елдерде тіркелген. App Store – бұл Apple Inc. компаниясының қызмет көрсету белгісі, АҚШ-та және басқа елдерде тіркелген. Google Play, Google Play логотипі, Google Assistant – Google Inc. компаниясының сауда белгілері.

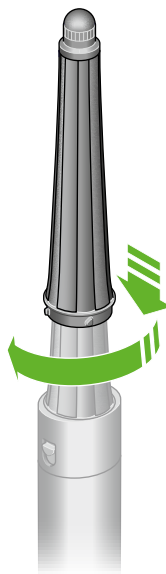


Bluetooth® сөз белгісі мен логотиптері Bluetooth SIG, Inc. компаниясына тиесілі тіркелген сауда белгілері және Dyson мұндай белгілерді кез келген пайдалану лицензия бойынша.

Саптамаларды пайдалану

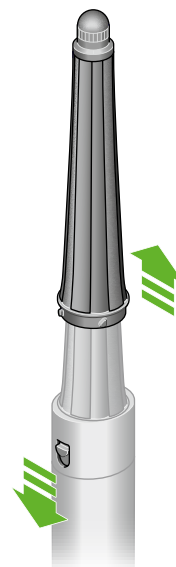
Қосымшаны қосу

Саптаманы негізгі корпусқа мықтап бекітілгенше бұраңыз.



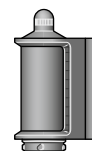
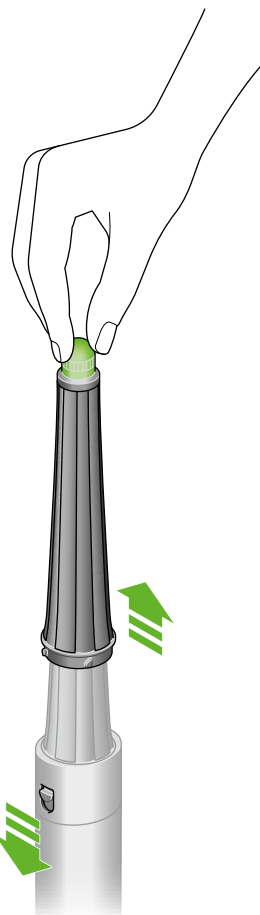
Саптамаларды өзгерту

Қосымшаны өзгерту үшін, босату үшін қосқышты төмен қарай тартыңыз.



Салқын жанасу ұшы

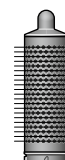
Қолдану кезінде Dyson Airwrap™ цилиндрлік саптамасы, дөңгелек щеткалар және Кептіргіш +Flyaway тегістегіш саптамасы қызып кетеді. Басқа саптамаға ауыстыру үшін ұшынан ұстаңыз.



Dryer + Flyaway кептіргіш және тегістегіш саптамасы



Conical Airwrap™ (конустық) цилиндрлік саптамасы



Көлем беретін дөңгелек щетка

Ыстық саптамаларды ұстағанда сақ болыңыз

Саптаманы тек көрсетілген жерде ұстаңыз. Кейбір саптамаларды мезгіл-мезгіл тазалау қажет болуы мүмкін.

Қосымша ақпарат алу үшін

www.shop-dyson.kz/aksesuaryi/dlya-uxoda-za-volosami/сайтына өтіңіз.

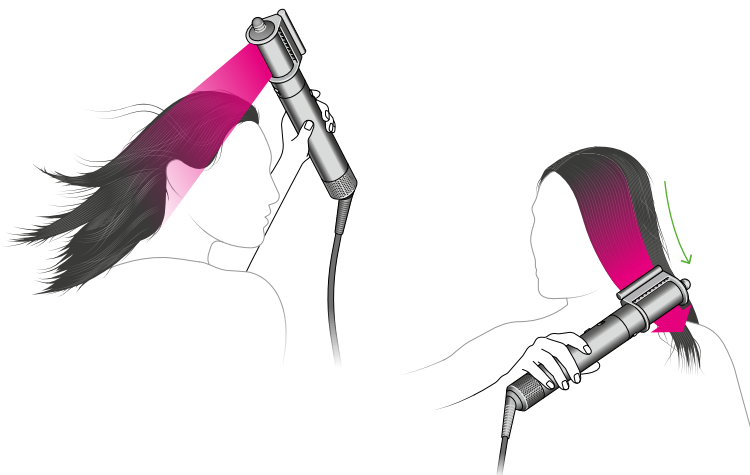
Алдын ала сәндеу

Тікелей және толқынды шаштар үшін кептіргіш саптаманы - Жылдам кептіргіш немесе Кептіргіш+Flyaway тегістегіш саптамасын пайдаланыңыз.

Кептіргіш +Flyaway тегістегішінде екі режим бар (i) кептіру және (ii) тегістеу. Режимдер арасында ауысу үшін салқын ұшты пайдаланыңыз.

Шаш құрғақ болып көрінуі керек, бірақ цилиндрлік саптамамен бұйраламас бұрын жанасуға суық сезінуі керек.

Толқынды және бұйра шаштар үшін Қатты тегістейтін щетканы пайдаланыңыз. Шашты ұштарынан бастап тамырға қарай итермелеп, аздап дымқыл болғанша, кішкене бөліктерге бөліңіз.

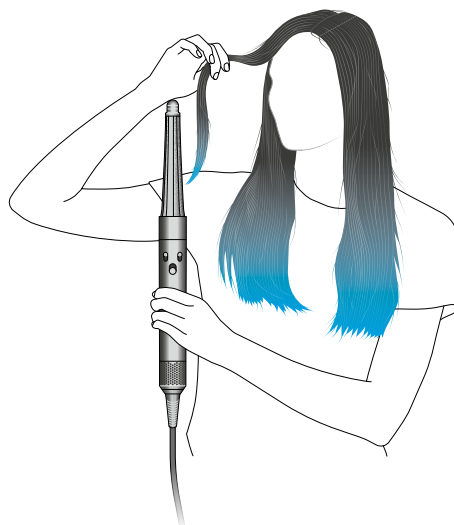


Бұйралау

i.d. curl™ реттілігін пайдалану

Dyson Airwrap i.d.™ мультистайлер және кептіргіш сіздің жеке i.d. curl™ реттілігіңізді есте сақтайды. Бұл MyDyson™ қолданбасын пайдаланып, жеке шаш профиліңізге орай және сәндеу уақыттарын реттейді.

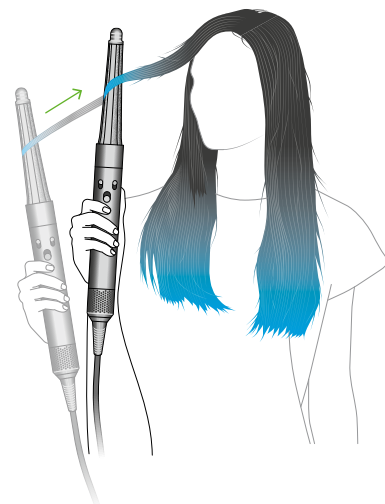
Алдымен қосымшаны баптауды аяқтаңыз, содан кейін i.d. curl™ реттілігін іске қосу үшін қуат батырмасын жоғары қарай сырғытыңыз және босатыңыз.



Цилиндрлік саптамалар

1-қадам

Шаштың бір бөлігін алып, цилиндрлік саптаманы шашыңыздың ұштарына қарай апарыңыз. Шашыңыз цилиндрлік саптамаға орала бастайды.



2-қадам

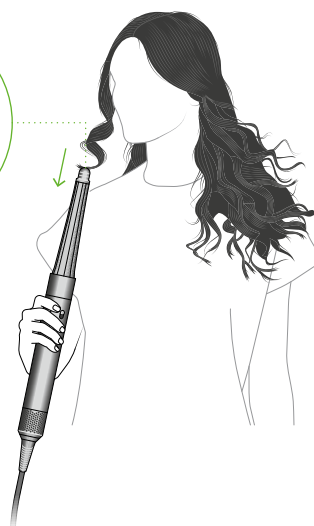
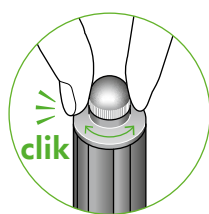
Стайлерді басыңызға қарай жылжытыңыз, бұраудың қажеті жоқ. Жекелендірілген i.d. curl™ реттілігі іске қосылады.

3-қадам

Салқын ауа ағыны автоматты түрде бұйраны бекіту үшін қосылады. Реттілік аяқталған кезде ауа ағыны автоматты түрде төмендейді.

Құрылғыны босату үшін төмен жылжытыңыз.

Бұйраның бағытын өзгерту үшін цилиндрлік саптаманың салқын ұшын бұраңыз.



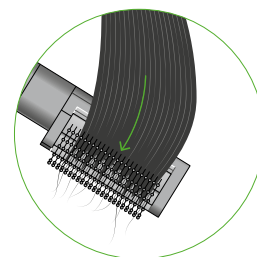
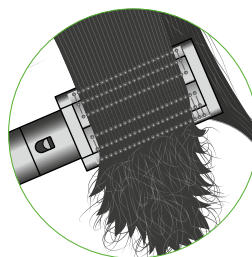
Пішіндеу

Тегістейтін щеткалар

Шаштың түбінен ұшына дейін щеткамен тегістейтін щетканы қолданып шашыңызды тараңыз.

Кеңес:

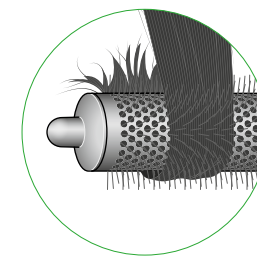
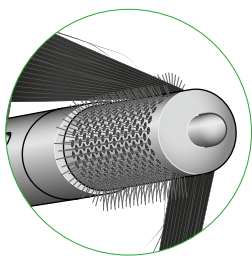
Көлем беру үшін щетканы бетке қарай бағыттаңыз. Шаш ұштарын пішін беру үшін щетканы ішке бұрыңыз.



Көлемді арттыру

Көлем беретін дөңгелек щетка

Көлем беретін дөңгелек щетканың ұзын, жіңішке қылшықтары шашқа ауаны бағыттай отырып, көлем береді және шаш кептіргенде пішін жасау үшін кернеу тудырады.



Кеңес:

Шаштың бөліктерін кептіру барысында жоғары көтеріп, көлем қосыңыз. Шашты щеткаға орап, ұштарына пішін беріңіз.

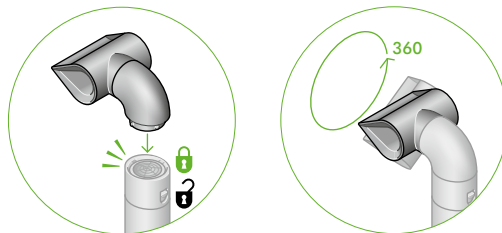
Өткір жүзді концентратор

Тегіс стиль жасау үшін. Дәл сәндеу үшін шашты жоғары жылдамдықтағы ауа ағысымен құрғатыңыз.

Щеткадағы бағытталған ауа ағынын пайдаланып, шашты бұйралау үшін.

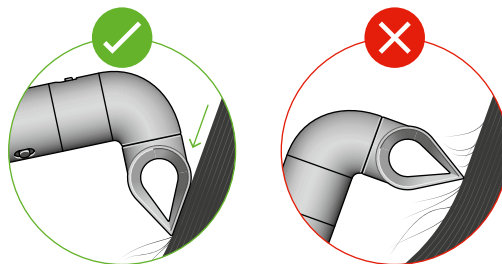


Бекітілгеннен кейін, Өткір жүзді концентраторды сәндеу кезінде ыңғайлы болу үшін 360 градусқа бұруға болады.



Кеңес:

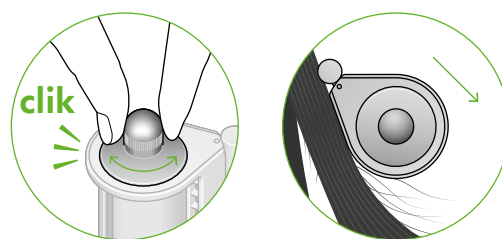
Шаштың бір бөлігін зақымдаудан сақтау мақсатында және тегіс, ұқыпты сәндеу үшін саптаманы шаш бойымен төмен қарай бұрыштап ұстаңыз.



Тегістеу

Кептіргіш және тегістеу саптамасы

Тегістеу режимін таңдау үшін саптаманың суық ұшынан бұраңыз. Шашқа басып, ауа ағынының бағытын өзгертіңіз.

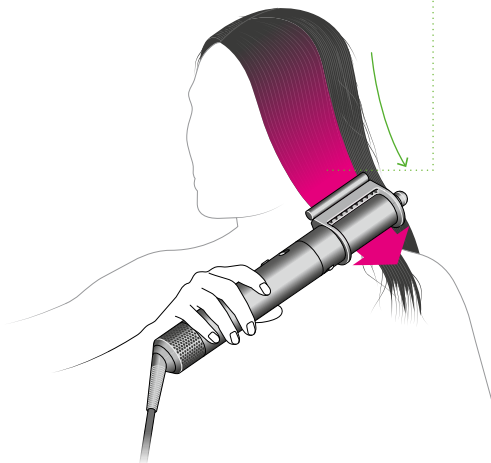


Құрғақ шашта шығып тұрған ұсақ шаштарды жасыру үшін қолданыңыз. Құрылғыны шашқа жақындатып, шаш тартылғанша ұстап тұрыңыз, содан кейін ұшына дейін баяу жүргізіңіз.

Құрғақ және түзу шаштарда қолдануға арналған.

Контактілі жолақты пайдалану тәсілі:

Контакт жолақты бас терісіне жақындатып, басылған дыбысты естіп, шаш тартылғанша ұстаңыз. Шаштың түбінен ұшына дейін жүргізіп, шығып тұрған шаштарды жасырыңыз.



Диффузор

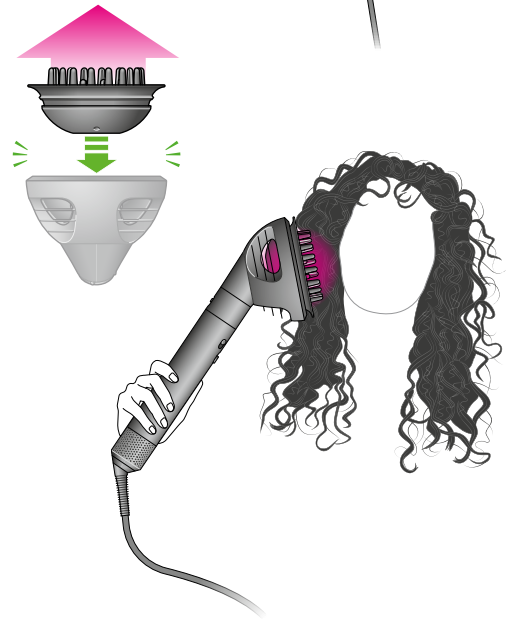
Толқындар мен Бұйралау диффузоры Күмбезді режим

Ауа ағыны табиғи толқындар мен бұйраларды жақсарту және тегістеу үшін күмбезге тартылып енгізіледі.



Диффузия режимі

Алынып-салынатын тістер ауа ағынын шаштың түбіне таратып, текстуралы және көлемді бұйралар мен шиыршықтарды жасайды.



Түзеу/Созу

Кең тісті тарак

Шашты кішкене бөліктерге бөліп, төмен қарай тараңыз. Ұштарынан бастап, түбіне қарай жоғары көтеріліп, қалаған нәтижеге жеткенше тараңыз.



Үнемі сүзгіге техникалық қызмет көрсету

Ақ жарық диоды жыпылықтай бастағанда сүзгіні тазалау мерзімі көрсетіледі.

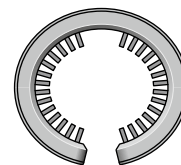
Сүзгіні тазалау алдында құрылғыны электр желісінен ажыратып, суығанына көз жеткізіңіз.

Dyson Airwrap i.d.™ мультистайлері мен кептіргіште тамаша өнімділік беру үшін жоғары реттелген технология бар.

Бұл технология шаңнан және шашқа арналған өнімнің қалдықтарынан таза болуы керек. Өнімділікті сақтау үшін техникалық қызмет көрсету қажет.



Сүзгі торы



Сүзгіні тазалау щеткасы



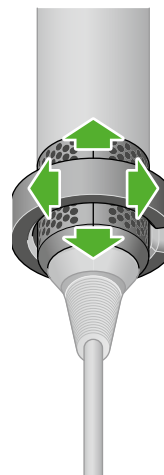
Сүзгі торы

1-қадам

Сүзгіні тазалау щеткасын кабельдің үстіне және сүзгі торына сырғытыңыз.

Айналдыру әрекетін пайдаланып, сүзгі торын мұқият тазалаңыз.

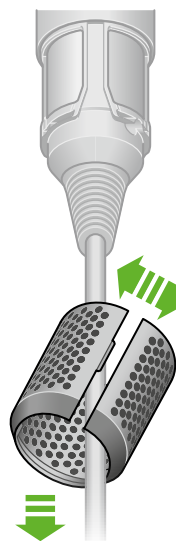
Сүзгіні тазалау щеткасын алыңыз.



2-қадам

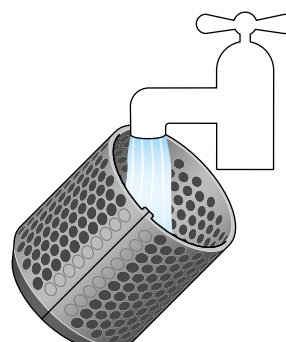
Құрылғының тұтқасынан ұстап, сүзгі торын төмен қарай, кабельге тартыңыз.

Сүзгі торын ақырын тартыңыз және оны кабельден сырғытыңыз.



3-қадам

Сүзгі торын жылы, ағып жатқан ағын судың астында жуыңыз.



airwrap i.d.

Руководство
пользователя



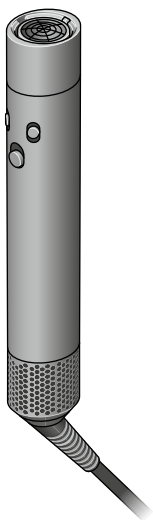
SV12 JN.00000 PN.000000-00-00
00.00.00 ВЕРСИЯ № 01

В комплекте
Начало работы
Разблокируйте
персонализированную программу
завивки i.d. curl™, подключившись
к приложению MyDyson™
Использование насадок
Предварительная укладка

Завивка
Придание формы
Придание объема
Гладкие волосы
Диффузор
Выпрямление
Регулярное обслуживание фильтра

dyson

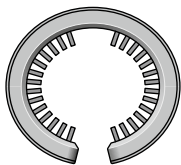
В комплекте



Основной корпус мультистайлера и фена Dyson Airwrap i.d.™



Быстрая сушка

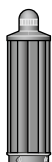


Щетка для очистки фильтра

Дополнительные насадки можно приобрести на сайте <https://shop-dyson.kz/aksesuaryi/dlya-uxoda-za-volosami/>



Цилиндрическая насадка Airwrap™ 30 мм



Цилиндрическая насадка Airwrap™ 40 мм



Цилиндрическая насадка Airwrap™ 20 мм



Длинная цилиндрическая насадка Airwrap™ 30 мм



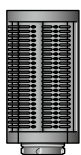
Длинная цилиндрическая насадка Airwrap™ 40 мм



Конусная насадка Цилиндрическая насадка Airwrap™



Мягкая разглаживающая щетка



Жесткая щетка для выпрямления волос



Маленькая мягкая разглаживающая щетка



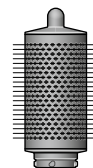
Маленькая жесткая разглаживающая щетка



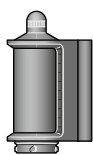
Маленькая круглая щетка для придания объема



Круглая щетка для придания объема



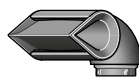
Большая круглая щетка для придания объема



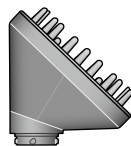
Насадка для сушки и разглаживания непослушных волос



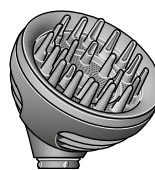
Быстрая сушка



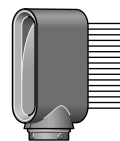
Лезвие Концентратор



Диффузор



Диффузор Волны+Локоны

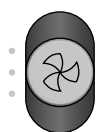


Расческа с широкими зубьями

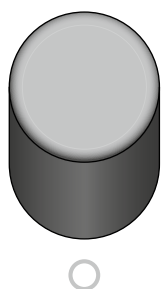
Начало работы



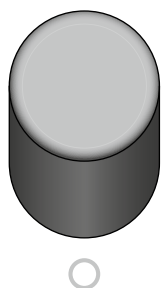
Регулировка температуры
Три температурных режима, включая режим холодного обдува.



Регулировка воздушного потока
3 скорости воздушного потока.



Включение/выключение питания
Скользящий переключатель



i.d. curl™ индивидуальная последовательность завивки
Пройдите обучение в приложении MyDyson™, чтобы разблокировать эту функцию. Сдвиньте вверх и отпустите, чтобы активировать.

Съемный каркас фильтра
Легко снимается для очистки (подробнее см. в разделе «Регулярное обслуживание фильтра»).



LED светодиод
Мигающий синий — готов к подключению.

Постоянный синий — подключен.

Очистите фильтр. Подробнее см. в разделе «Регулярное обслуживание фильтра».

Если горит красный светодиод, а фильтр уже очищен, обратитесь в службу поддержки Dyson.

Разблокируйте персонализированную программу завивки i.d. curl™, подключившись к приложению MyDyson™

Загрузите в App Store. Получить в Google Play.

Шаг 1

Загрузите приложение MyDyson™ и создайте свою учетную запись.

Если у вас уже есть учетная запись, войдите в нее.

Шаг 2

Включите мультистайлер и фен Dyson Airwrap i.d.™ и добавьте машину в приложение. На вашем мобильном устройстве должна быть включена беспроводная технология Bluetooth*.

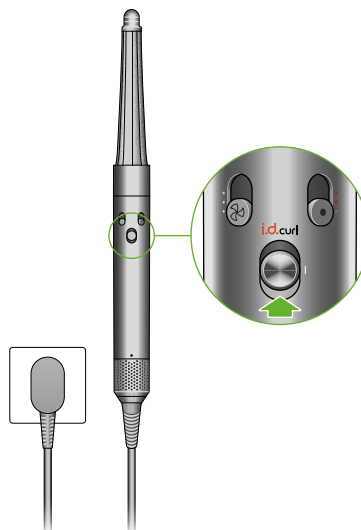
Шаг 3

Выполните шаги для сопряжения Airwrap i.d.™.

В это время воздушный поток будет активен.

Шаг 4

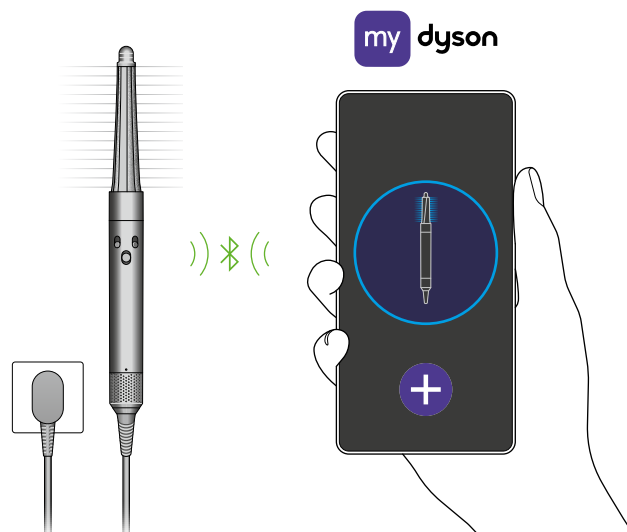
После сопряжения выключите Airwrap i.d.™. Продолжайте настройку в приложении, чтобы включить такие функции, как индивидуальная последовательность завивки i.d. curl™.



Подключение к MyDyson™ app

Функциональность приложения может различаться в зависимости от рынка. Требуется подключение к Интернету. Требования к операционной системе и мобильному устройству для MyDyson™ app можно найти в App Store или Google Play.

Apple, логотип Apple и Siri являются товарными знаками Apple Inc., зарегистрированными в США и других странах. App Store является знаком обслуживания Apple Inc., зарегистрированным в США и других странах. Google Play, логотип Google Play, Google Assistant являются товарными знаками Google Inc.

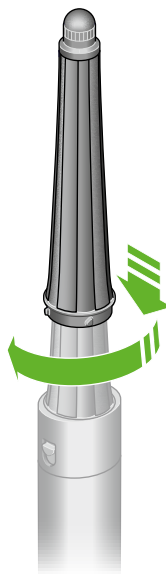


Текстовый знак и логотипы Bluetooth* являются зарегистрированными товарными знаками, принадлежащими Bluetooth SIG, Inc., и любое использование таких знаков компанией Dyson осуществляется по лицензии.

Использование насадок

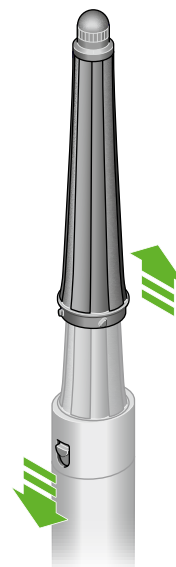
Подключение насадки

Вставьте насадку в основной корпус, пока она не зафиксируется надежно.



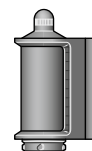
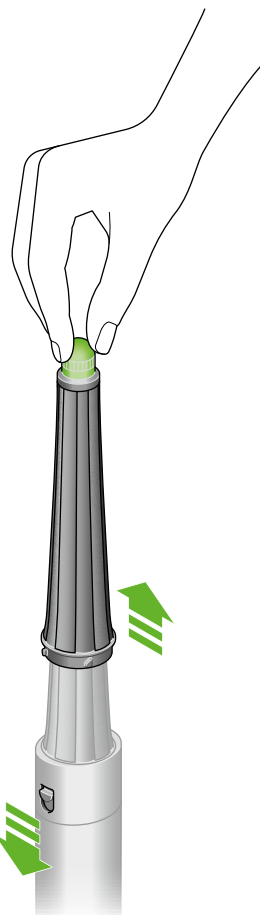
Смена насадок

Чтобы сменить насадку, потяните переключатель вниз, чтобы отпустить.



Насадка с функцией охлаждения

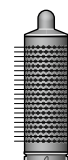
Во время использования насадки Dyson Airwrap™, круглые щетки и насадка для выпрямления волос Dryer+Flyaway нагреваются. Чтобы сменить насадку, держите насадку.



Насадка для сушки и сглаживания



Конусная насадка Airwrap™



Круглая щетка для придания объема

Соблюдайте осторожность при обращении с горячими насадками

Держите насадку только в указанной области.

Некоторые насадки могут нуждаться в периодической очистке.

Дополнительные насадки можно приобрести на сайте

www.shop-dyson.kz/aksesuaryi/dlya-uxoda-za-volosami/

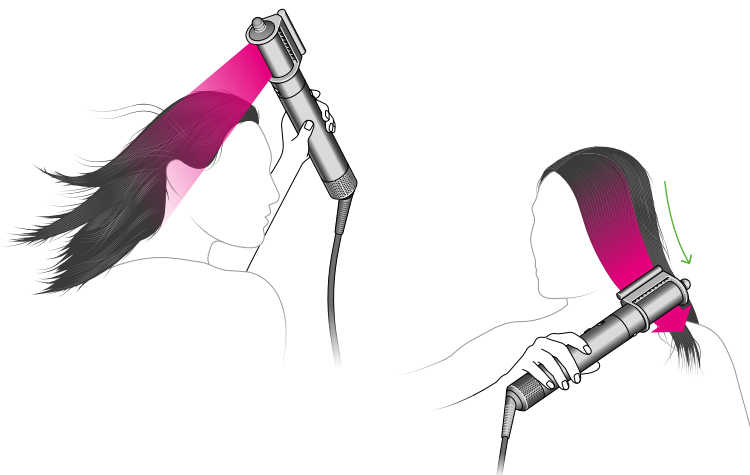
Предварительная укладка

Для прямых и волнистых волос используйте насадку для сушки — Fast Drier или насадку для сушки и сглаживания.

Насадка для сушки и сглаживания имеет два режима (i) сушка и (ii) разглаживание. Используйте холодный наконечник для переключения между режимами.

Волосы должны выглядеть сухими, но быть холодными на ощупь перед завивкой с помощью цилиндров.

Для вьющихся и кудрявых волос используйте жесткую разглаживающую щетку. Расчесывайте волосы небольшими прядями, начиная с кончиков и продвигаясь к корням, пока они не станут слегка влажными на ощупь.



Завивка

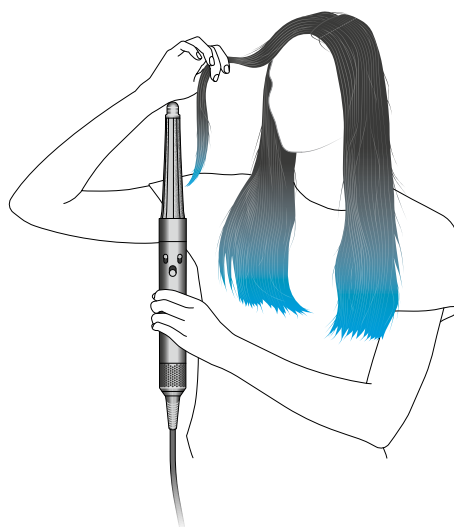
Использование программы завивки i.d. curl™ Мультистайлер и фен Dyson Airwrap i.d.™ запоминает ваш персональный идентификатор curl™. Время завивки и укладки адаптируется к вашему личному профилю волос с помощью приложения MyDyson™.

Сдвиньте вверх и отпустите выключатель питания, чтобы активировать последовательность i.d. curl™, следуя первоначальной настройке приложения.

Цилиндрические насадки

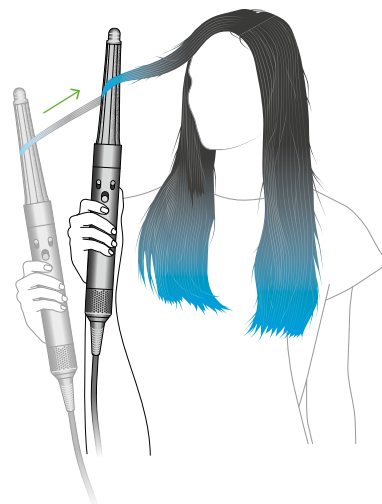
Шаг 1

Возьмите прядь волос и подведите к кончикам стайлер. Волосы начнут наматываться на цилиндрическую насадку.



Шаг 2

Перемещайте стайлер к голове, не нужно крутить. Запустится ваша персонализированная последовательность i.d. curl™.

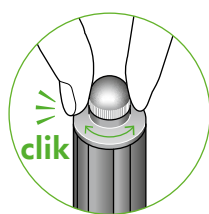


Шаг 3

Автоматически активируется холодный обдув, чтобы зафиксировать локон. Поток воздуха автоматически уменьшится, когда последовательность будет завершена.

Переместите устройство вниз, чтобы отпустить.

Чтобы изменить направление завитка, поверните холодный наконечник цилиндра.



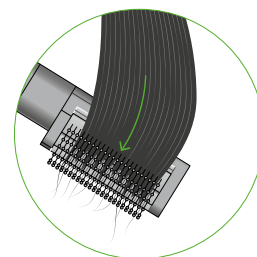
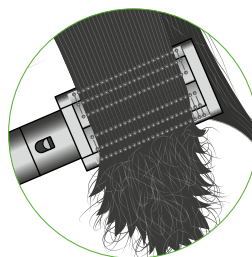
Придание формы

Выпрямляющие щетки

Используйте выпрямляющую щетку для расчесывания от корней до кончиков.

Совет:

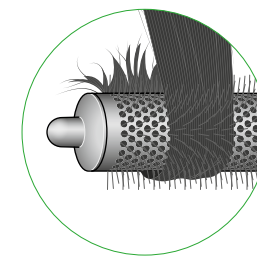
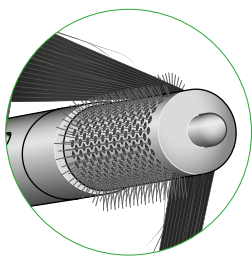
Для того чтобы придать объем расчесывайте волосы с внутренней стороны волос при этом щетинки расчески должны быть направлены наружу. Поверните щетку внутрь на концах, чтобы создать извилистую форму.



Придание объема

Круглая щетка для придания объема

Круглая щетка для придания объема имеет длинные тонкие щетинки, чтобы направлять воздух в волосы, придавая им объем, создавая натяжение для придания формы волосам по мере их высыхания.



Совет:

Поднимайте пряди вверх по мере высыхания, чтобы добавить объем. Оберните волосы вокруг и под щеткой, чтобы придать форму кончикам.

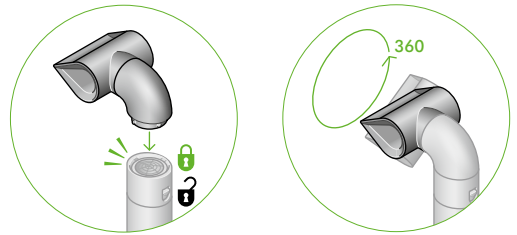
Концентратор

Для создания гладкой укладки. Сушить с помощью высокоскоростного воздушного потока для точной укладки.

Направленный поток воздуха для создания изгибов и локонов с помощью щетки.

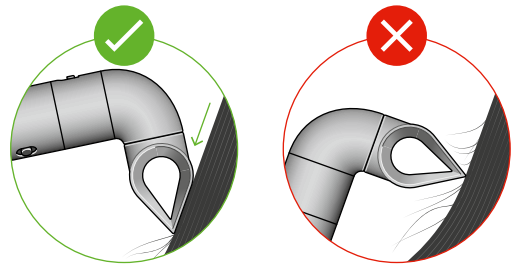


После закрепления концентратор Blade можно вращать на 360 градусов для удобства укладки.



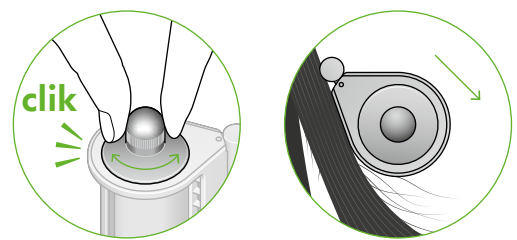
Совет:

Направьте насадку под углом вниз по пряди волос, чтобы избежать повреждения и создать гладкую, выровненную укладку.



Гладкие волосы

Насадка для сушки и разглаживания непослушных волос. Поверните холодный наконечник, чтобы выбрать режим разглаживания. Переключите направление воздушного потока.

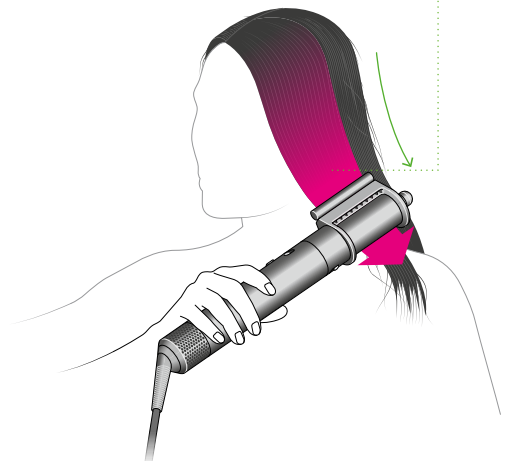


Используйте на сухих волосах, чтобы скрыть выбившиеся пряди. Приложите к волосам, пока они не притянутся, затем медленно проведите вниз к кончикам.

Для использования на сухих и прямых волосах.

Как пользоваться

насадкой? Приложите насадку к голове, пока не услышите щелчок и волосы не притянутся. Пройдитесь от корней к кончику, чтобы скрыть пушащие волосы.



Диффузор

Диффузор Волны+Локоны

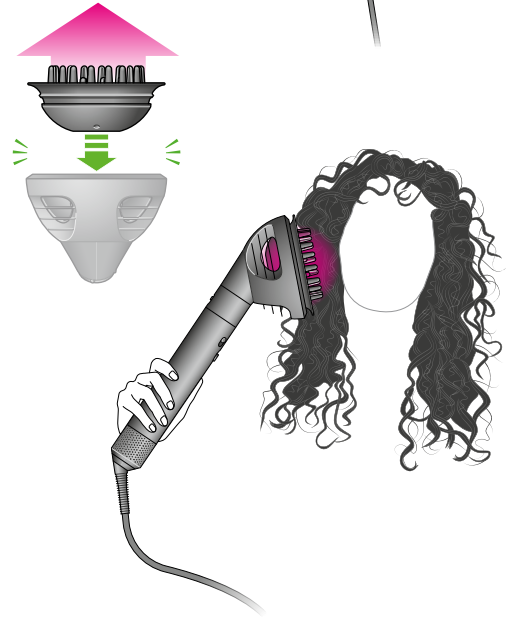
Купольный режим

Воздушный поток втягивается в купол, помогая усилить и разгладить естественные волны или локоны.



Рассеивание воздушного потока для создания естественных локонов

Съемные зубцы распределяют воздушный поток к корням для создания текстурированных, объемных локонов и завитков.



Выпрямление

Расческа с широкими зубцами

Расчесывайте волосы вниз небольшими прядями. Начиная с кончиков и продвигаясь вверх к корням, пока не достигнете желаемого результата.



Регулярное обслуживание фильтра

Очистка фильтра просрочена, когда белый светодиод начинает мигать.

Перед очисткой фильтра обязательно отключите прибор от электросети и дайте ему остыть.

Мультистайлер и фен Dyson Airwrap i.d.™ имеют тщательно настроенную технологию, обеспечивающую исключительную производительность.

Эта технология должна быть очищена от пыли и остатков средств для волос. Для поддержания производительности требуется техническое обслуживание.

Шаг 1

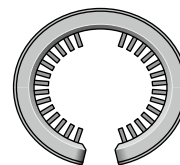
Наденьте специальную щетку для очистки фильтра на провод и переместите вверх на решетку фильтра.

Вращательными движениями тщательно очистите решетку фильтра.

Снимите щетку для очистки фильтра.



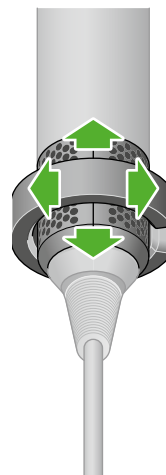
Сетка фильтра



Щетка для очистки фильтра



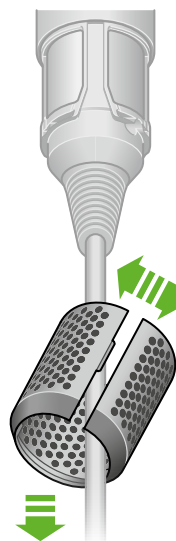
Корпус фильтра



Шаг 2

Держите ручку прибора и потяните каркас фильтра вниз на кабель.

Осторожно откройте каркас фильтра и снимите его с кабеля.



Шаг 3

Промойте каркас фильтра под теплой проточной водой.

