

airwrap

co-anda 2x

Пайдаланушы нұсқаулығы



SV12.JN.00000.PN.000000-00-00
00.00.00 № 01 НҰСҚА

Мазмұны

Жиынтықта

MyDyson™ қолданбасында i.d. curl™ реттілікті қосу арқылы жеңілірек бұйралауды белсендіріңіз

Сіздің Dyson Airwrap Co-anda2x™ мультистайлермен және фенмен танысу

Зияткерлік қондырмалар

MyDyson™ қолданбасына қосылу үшін Bluetooth® сымсыз

технологиясы

dyson

Сәндеуге арналған саптамалар

Саптамаларды пайдалану

Алдын ала сәндеу

Бұйралау

Пішін беру

Тегіс шаш

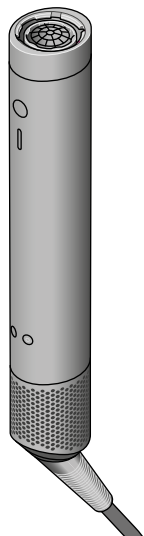
Көлем беру

Диффузор

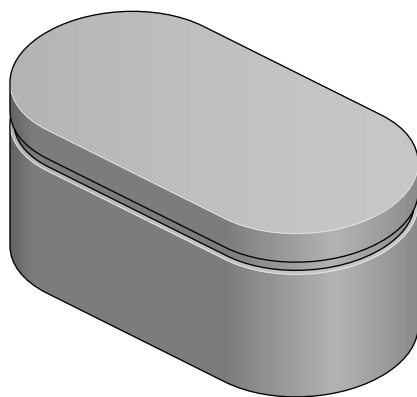
Түзету

Сүзгіге тұрақты қызмет көрсету

Жиынтықта

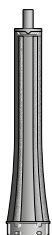


Dyson Airwrap Co-anda2x™
мультистайлері және
феннің негізгі корпусы



Сәндеуге
арналған құрал

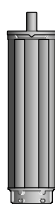
Құрылғыңыз төменде көрсетілген барлық қондырмаларды қамтымауы мүмкін.
Қосымша саптамаларды сайттан сатып алуға болады www.shop-dyson.kz



Co-anda2x™
бұйралауға
арналған 20 мм
цилиндрлік
саптама



Co-anda2x™
бұйралауға
арналған 30 мм
цилиндрлік
саптама



Co-anda2x™
бұйралауға арналған
40 мм цилиндрлік
саптама



Шаштың
оралуына қарсы
қылшықтары бар
2x саптама



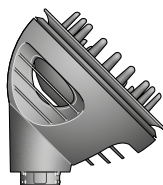
Көлем беруге
арналған 2x
дөңгелек щетка



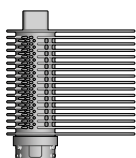
Тегіс сәндеуді
жасауға арналған
2x саптама
(AirSmooth2x™)



Жылдам
кептіруге
арналған
2x саптама



Толқындар мен
бұйраларға
арналған
2x диффузор



2x саптама
тарақ

MyDyson™ қолданбасында i.d. curl™ реттілікті қосу арқылы жеңілірек бұйралауды белсендіріңіз

Сіздің дербестендірілген бұйралау тәртібін баптау - оңай әрі жылдам. Бұл екі минуттан аз уақытты алады.

1-қадам

MyDyson™ қолданбасын жүктеп алыңыз.



2-қадам

Шашыңыздың профилін реттеңіз және MyDyson™ қолданбасында дербестендірілген i.d. curl™ бұйралау ретін қосыңыз.

3-қадам

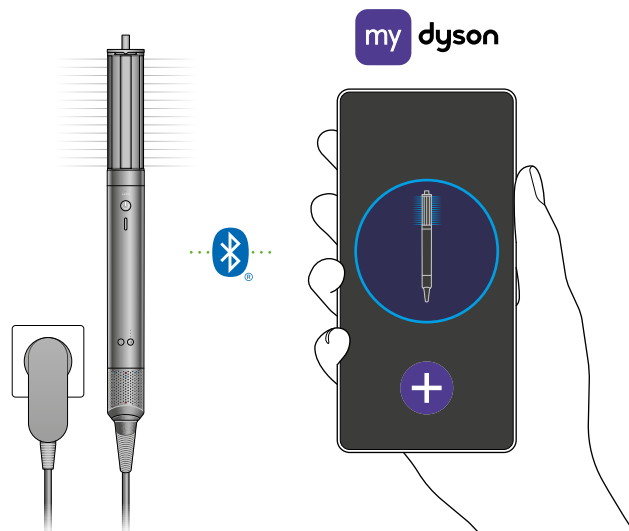
Құрылғыға цилиндрлік бұйралағыш саптаманы бекітіңіз. Ретті белсендіру үшін қуаттау түймесін басыңыз. Ретті белсендіру үшін қуаттау түймесін басыңыз.

Содан кейін сіздің Dyson Airwrap Co-anda2x™ стайлеріңіз бен феныңыз шашыңыздың оңтайлы параметрлеріне сәйкес температура мен ауа ағынын автоматты түрде реттей отырып, автоматты түрде орап, сәндейді, бекітеді және ұзаққа созылатын бұйралар жасайды.



MyDyson™ қолданбасына қосылу

Қолданбаның функционалдығы нарыққа байланысты әр түрлі болуы мүмкін. Интернетке қосылу қажет. MyDyson™ қолданбасы үшін операциялық жүйеге және мобильді құрылғыға қойылатын талаптарды App Store немесе Google Play-ден табуға болады.



Apple, Apple логотипі және Siri АҚШ-та және басқа елдерде тіркелген Apple Inc. компаниясының тауар белгілері болып табылады. App Store - Америка Құрама Штаттарында және басқа елдерде тіркелген Apple Inc. компаниясының қызмет көрсету белгісі болып табылады. Google Play, Google Play логотипі, Google Assistant - Google Inc. компаниясының тауар белгілері. Bluetooth® ауызша тауар белгісі мен логотиптері Bluetooth SIG, Inc. компаниясына тиесілі тіркелген тауар белгілері болып табылады және Dyson компаниясының мұндай белгілерді кез келген пайдалану лицензия бойынша жүзеге асырылады.

Сіздің Dyson Airwrap Co-anda2x™ мультистайлермен және фенмен танысу

Саптамаларды үйрету

Алғаш рет пайдаланған кезде құрылғыңыз әдепкі бойынша әрбір саптама үшін ұсынылған ең жақсы температура мен ауа ағыны баптауларын пайдаланады.

Сіз оларды сәндеу кезінде өзгерте аласыз, сонда сіздің құрылғыңыз сәндеудегі сіздің қалауыңызды есте сақтайды.

Қуаттау түймесі

Барлық саптамалар үшін ауа ағынын белсендіреді және автоматты функцияларды іске қосады. (Тек бұйралауға арналған цилиндрлік саптама мен 2x тегіс сәндеуге арналған саптама үшін).

Температураны бақылау

Тұрақты суықты қоса алғанда, төрт температуралық режим.

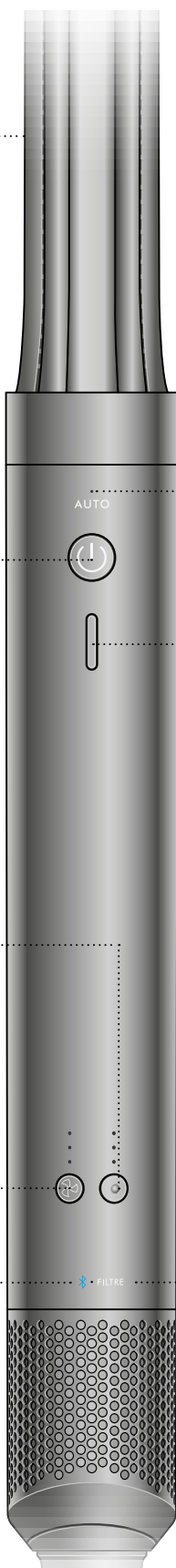
Ауа ағынын реттеу

Ауа ағынының үш жылдамдығы - жоғары, орташа және төмен.

Bluetooth® сымсыз технологияның жарықдиодты индикаторы
Bluetooth® сымсыз технологияның жарықдиодты индикаторы

Жыпылықтаған көк - қосылу.

Тұрақты көк - қосылған.



Автоматты жарық диоды

Автоматты функциялары бар саптаманың бекітілгенін және автоматты функцияның қосылғанын көрсетеді (тек 2x тегіс сәндеуді жасауға арналған саптама және бұйралауға арналған цилиндрлік саптама үшін).

Ауа ағыны өшірілген кезде қуаттау түймесін бес секунд басып тұру арқылы автоматты функцияларды өшіруге болады – автоматты жарық диоды жанғанша. Қайта қосу үшін қайта басып тұрыңыз.

Суық үрлеу

Оңай тану үшін жасалған. Стильді бекіту үшін қыздыру элементін өшіру үшін ұстап тұрыңыз.

LED сүзгі

Ақ жыпылықтау - сүзгі анықталмады

Кәріптас - сүзгіні тазалау қажет

Сүзгіні тазалағаннан кейін индикатор шамы кәріптасты түспен жыпылықтай берсе, Dyson қолдау қызметіне хабарласыңыз.

Алмалы-салмалы сүзгі

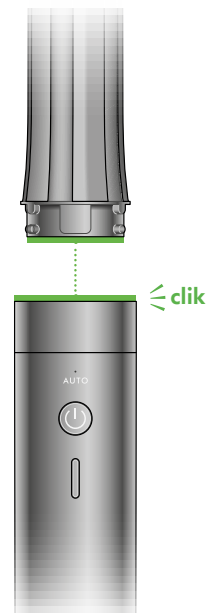
Тазалау үшін оңай алып тастауға болады (толығырақ «Сүзгіге тұрақты қызмет көрсету» бөлімін қараңыз).

Зияткерлік қондырмалар

Құрылғыңыз смарт қондырма дұрыс орнатылған кезде ғана жұмыс істейді.

Әрбір саптаманың ішіндегі RFID-чиптер сіздің Dyson Airwrap Co-anda2x™ мультистайлері мен фенімен өзара әрекеттесіп, әр саптамаға ұсынылатын оңтайлы температура мен ауа ағыны параметрлеріне бірден бейімделеді.

Сәндеу кезінде сіз бұл баптауларды өзгерте аласыз, сонда сіздің құрылғыңыз сіздің стиль қалауыңызды есте сақтайды.



MyDyson™ қолданбасына қосылу үшін Bluetooth® сымсыз технологиясы

Dyson Airwrap Co-anda2x™ мультистайлері мен феніңізді MyDyson™ қосымшасына қосып, құрылғыңызды барынша тиімді пайдаланыңыз.

Сізге арнайы жасалған шаш профилі

Шашыңыздың түрі, ұзындығы және сәнделуі туралы бірнеше қарапайым сұрақтарға жауап беріп, жеке кеңестер мен ұсыныстар алыңыз.

Жылдам, жеңіл және неғұрлым тұрақты бұйралар.¹








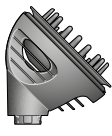

Әрбір қадамда жылу мен ауа ағынын автоматты түрде реттеу үшін шаш профилін пайдаланады. Түймені бір рет басу арқылы мінсіз бұйралар үшін



1. Dyson Airwrap™ түпнұсқа мультистайлермен және фенімен салыстырғанда

Сәндеуге арналған саптамалар

Барлық саптамалар оңай бекітіледі. Саптаманы алып тастаған кезде шаштың оралуына қарсы қылшықтары бар 2x саптаманың суық жиектерінен ұстау ұсынылады, тегіс сәндеуді жасауға арналған 2x саптамалар немесе саптамалардың түрлі-түсті салқын ұштары.

	Сәндеуге арналған саптамалар	Жылыту және ауа ағынының алдын ала орнатулары	Auto функциясымен жұмыс істейді
	шашты бұйралауға арналған Co-anda2x™ 20 мм цилиндрлік саптама Бір саптамамен екі бағытта да тығыз бұйралар мен толқындар жасаңыз. Co-anda күшейтілген ауа ағыны жеңіл сәндеу үшін шашты тезірек айналдырады ¹	Жоғары температура Жоғары ағын	Иә
	шашты бұйралауға арналған Co-anda2x™ 30 мм цилиндрлік саптама Бір саптамамен екі бағытта да көлемді бұйралар мен толқындар жасаңыз. Co-anda Күшейтілген ауа ағыны жеңіл сәндеу үшін шашты тезірек айналдырады.	Жоғары температура Жоғары ағын	Иә
	шашты бұйралауға арналған Co-anda2x™ 40 мм цилиндрлік саптама Бір саптамамен екі бағытта бұйралар мен толқындар жасаңыз. Co-anda күшейтілген ауа ағыны жеңіл сәндеу үшін шашты тезірек айналдырады. ¹	Жоғары температура Жоғары ағын	Иә
	Шаштың оралуына қарсы қылшықтары бар 2x саптама Тегіс және біркелкі нәтиже береді. ² Шаштың барлық түріне арналған. Жаңа ілмекті қылшықтар бас терісінің жайлылығын арттыра отырып, ұстауды азайтады.	Жоғары температура Жоғары ағын	Жоқ
	Көлем беру үшін 2x дөңгелек щетка Аз үлпектермен көлемді сәндеу жасайды. ² Бақиланатын ауа ағыны мен тарылатын қылшықтар айналасындағы шашқа әсер етпей әр бұрымды жеке-жеке сәндеуге мүмкіндік береді.	Жоғары температура Жоғары ағын	Жоқ
	Тегіс сәндеуді жасауға арналған 2x саптама Шашты түзету үшін қажетті кернеуді жасау үшін жоғары жылдамдықтағы ауа ағынын пайдаланады. ³ Құрғақ шашқа мәре саптама ретінде қолданыңыз.	Жоғары температура Төмен ағын	Иә
	Жылдам кептіруге арналған 2x саптама Жылдам кептіру үшін күштірек ауа ағынын басқарады. ¹ Шашты ылғалдан құрғақ күйге ауыстырады немесе одан әрі сәндеу үшін алдын ала кептіреді.	Жоғары температура Жоғары ағын	Жоқ
	Толқындар мен бұйраларға арналған 2x диффузор 2-в-1 форматындағы диффузор ауа ағынын екі түрлі тәсілмен таратып, бұйра шашыңыздың табиғи құрылымын айқындайды.	Орташа қыздыру Орташа ағын	Жоқ
	Жақсартылған керілісі бар саптама-тарақ Жоғары жылдамдық пен бағытталған ауа ағыны шашты тез кептіріп, бұйра және толқынды шашты бір уақытта түзеуге және тегістеуге көмектеседі. Қосымша бүйірлік қылшықтар тегіс нәтиже алу үшін кернеуді арттырады. ⁴	Жоғары температура Жоғары ағын	Жоқ

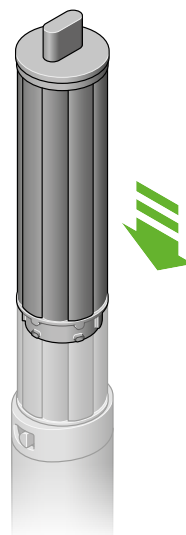
Құрылғыңыз тізімде көрсетілген барлық саптамаларды қоса алмайды.

1. Dyson Airwrap i.d.™ мультистайлермен және феномен салыстырғанда 2. табиғи жолмен өңделмеген/кептірілген шашпен салыстырғанда.
3. шаштың оралуына қарсы қылшықтары бар 2x саптаманың көмегімен сәндеумен салыстырғанда 4. Dyson Airwrap™ жалпақ тарақпен салыстырғанда

Саптамаларды пайдалану

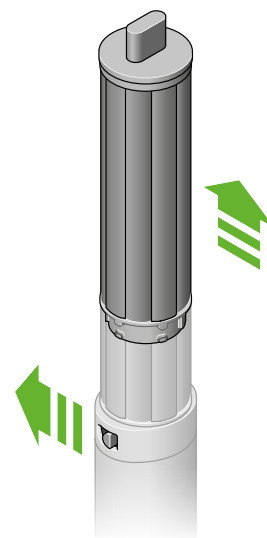
Саптаманы қосу

Саптаманы негізгі корпусқа мықтап бекітілгенше салыңыз.



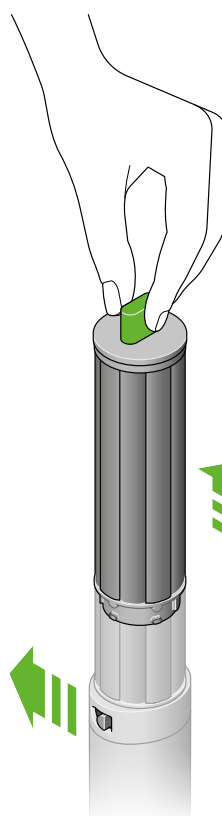
Саптамаларды ауыстыру

Саптаманы ауыстыру үшін босату түймесін сырғытып, суық ұшын немесе жиегін пайдаланып алыңыз.



Салқындату функциясы бар саптама

Қолдану кезінде бұйралауға арналған цилиндрлік саптамалар мен дөңгелек щетка қызады. Саптаманы ауыстыру үшін саптаманы ұстаңыз. Егер саптаманың ұшы болмаса, суық шетінен ұстаңыз.



Ыстық саптамаларды ұстаған кезде сақ болыңыз

Саптаманы тек көрсетілген жерде ұстаңыз.



шашты бұйралауға арналған Co-anda2™ 40 мм цилиндрлік саптама



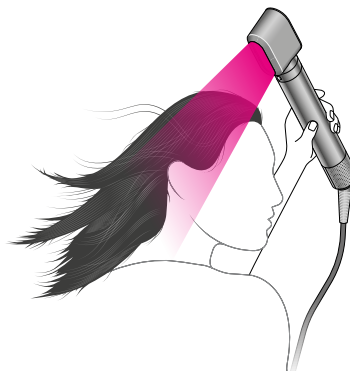
Көлем беру үшін 2x дөңгелек щетка

Алдын ала сәндеу

Тік және толқынды шаштар үшін 2x кептіруге арналған саптаманы пайдаланыңыз.

Шаш құрғақ болып көрінуі керек, бірақ цилиндрлермен бұйраламас бұрын ұстағанда суық болуы керек.

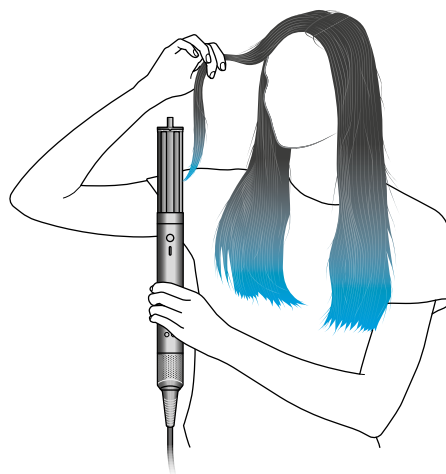
Бұйра және толқынды шаштар үшін шаштың оралуына қарсы қылшықтары бар 2x саптаманы пайдаланыңыз. Шашыңызды ұштарынан бастап, түбіне қарай тараңыз, әр жолы кішкентай бұрымдармен жұмыс істеп, шаш аздап ылғал болып сезілгенге дейін жалғастырыңыз..



Бұйралау

i.d. curl™ дербестендірілген бұйралау ретін пайдалану Dyson Airwrap Co-anda2x™ мультитайлері және фены дербестендірілген реттілігіңізді есте сақтайды. Бұл MyDyson™ қолданбасы арқылы орау және сәндеу уақытын жеке шаш профиліңізге бейімдейді.

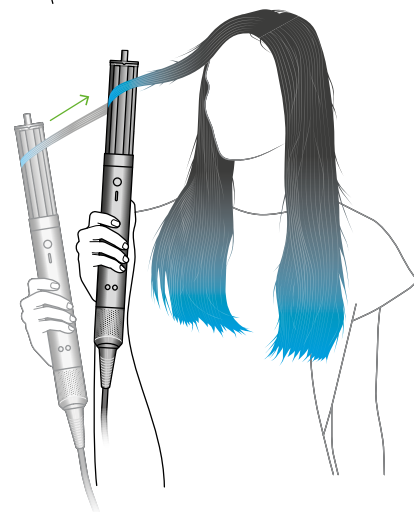
Алдымен жеке бұйралау ретін реттеңіз i.d. curl™ қосымшада MyDyson™.



Алдымен MyDyson™ қолданбасында i.d. curl™ дербес бұйралау ретін баптаңыз.

1-қадам

Қуаттау түймесін басып, шаштың бір бұрымын алып, цилиндр пішінді білікті ұштарына жақындатыңыз. Шаш білікке орала бастайды.



2-қадам

Сәндегішті басыңызға қарай жылжытыңыз, бұрудың қажеті жоқ. i.d. curl™ дербестендірілген реттілігіңіз іске қосылады.

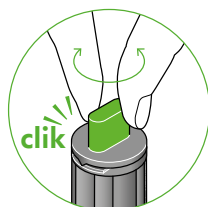
3-қадам

Бұйраны бекіту үшін суық үрлеу автоматты түрде іске қосылады.

Реттілік аяқталғаннан кейін ауа ағыны автоматты түрде өшеді.

Босату үшін құрылғыны төмен жылжытыңыз.

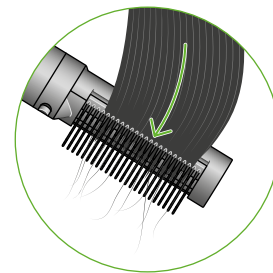
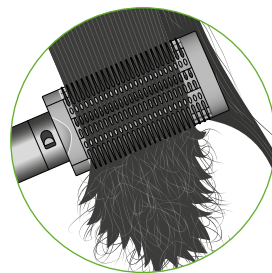
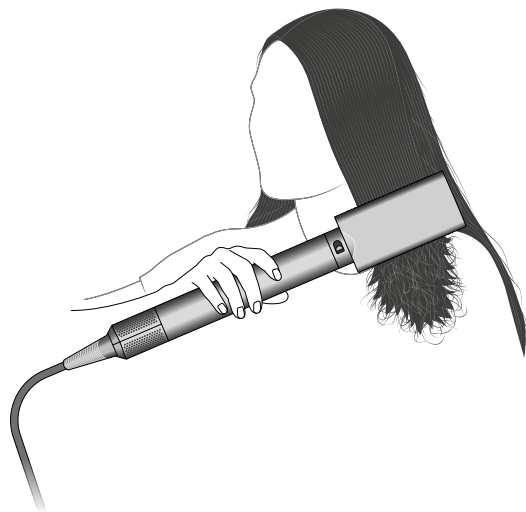
Бұйраның бағытын өзгерту үшін цилиндрдің суық ұшын бұраңыз.



Пішін беру

Шаштың оралуына қарсы қылшықтары бар 2x саптама
Шашты тамырдан ұшына дейін тарау үшін ілмек
қылшықтары бар щетканы ұстағыштарға қарсы
пайдаланыңыз.

Кеңес:
Пішінді жасау үшін щетканы ұштарында ішке қарай
бұраңыз. Көлемді сақтау үшін қылшықтарды сыртқа қарай
бағыттаңыз.



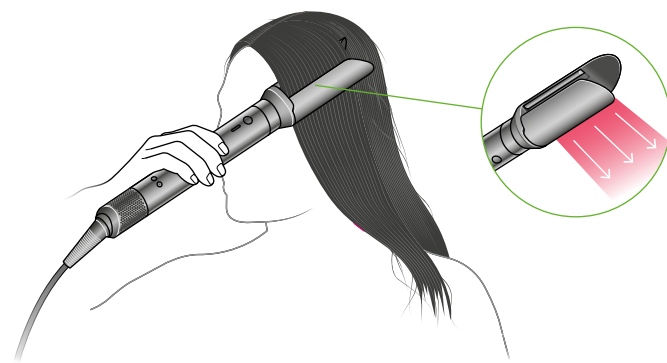
Тегіс шаш

Тегіс сәндеуді жасауға арналған 2x саптама
шаштың оралып қалуына қарсы 2x щеткамен сәндеу жасағаннан
кейін, құрғақ шашқа пайдаланыңыз. Шаштың бір бөлігін алыңыз
да, оны саптама ұстағыштарының арасына қойыңыз.

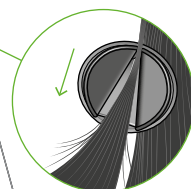
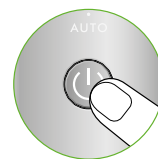
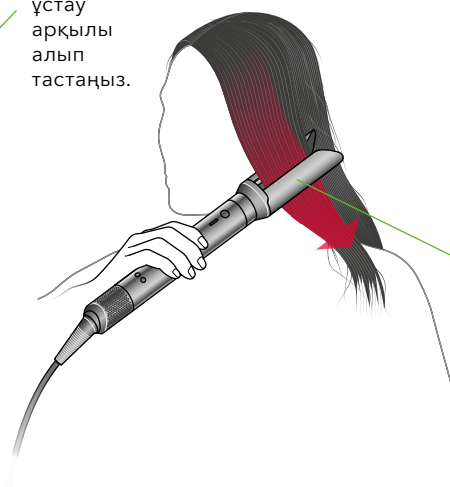
Ұстағыштарды қысу үшін қуаттау түймесін басып, шашыңыздан
төмен қарай баяу сырғытыңыз.

Автоматты режим қосулы кезде, құрылғы толық өтуді аяқтаған
кезде анықтайды және шашты босату үшін ұстағыштарды
автоматты түрде ашады.

Кеңес:
AirSmooth2x™ Тегіс сәндеу үшін шаштың кішкене бөлігінде
саптаманы баяу жүргізіңіз. Егер қозғалыс тым баяу болса,
құрылғы сіз өтуді аяқтадыңыз деп есептеуі мүмкін –
нәтижесінде ұстағыштар тым ерте ашылып кетуі ықтимал.



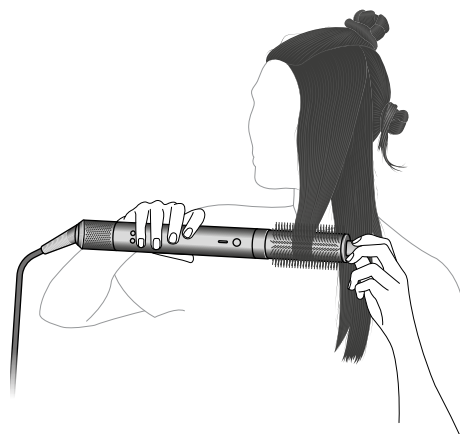
Суық
ұштарды
ұстау
арқылы
алып
тастаңыз.



Көлем беру

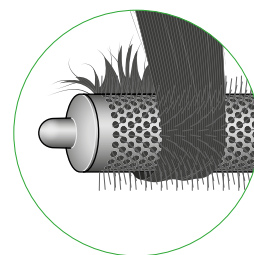
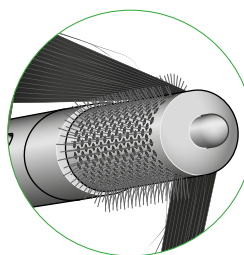
Көлем беру үшін 2x дөңгелек щетка

Көлем беру үшін 2x дөңгелек щетка ауа ағынын щетканың бүкіл ұзындығына біркелкі таратады, бұл аз жұмсақтықпен басқарылатын сәндеуді қамтамасыз етеді. Жіңішкерген қылшықтар сәндеу кезінде шашты оңай босату үшін бұрылады.



Кеңес:

Көлемді қосу үшін жіптерді кептіру кезінде жоғары көтеріңіз. Шашыңызды щетканың айналасына және астына орап, ұштарын пішіндеңіз.

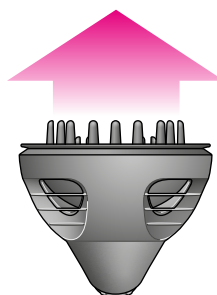
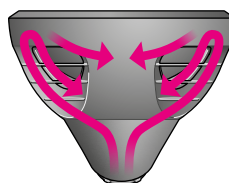


1. табиғи жолмен өңделмеген/кептірілген шашпен салыстырғанда.

Диффузор

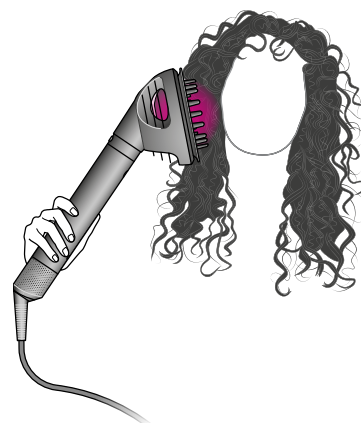
Толқындар мен бұйраларға арналған диффузор 2x Күмбез режимі

Табиғи толқындарды немесе бұйраларды нығайтуға және тегістеуге көмектесу үшін күмбезге ауа ағыны тартылған кезде алынбалы тістер жойылады.



Табиғи көрінетін бұйралар жасау үшін ауа ағынын тарату

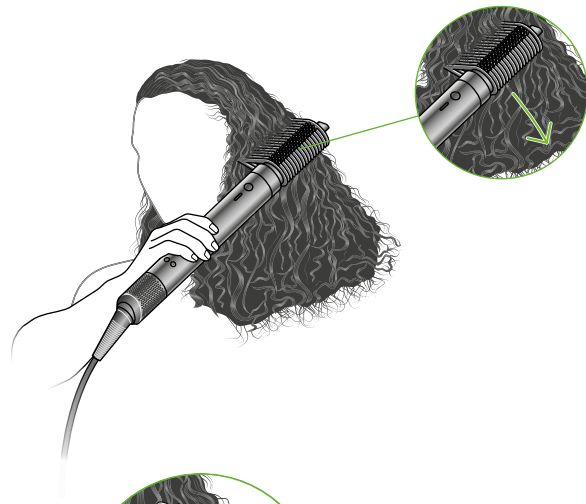
Бекітілген тістер текстуралы, көлемді бұйралар мен толқындар үшін тамырларға ауа ағынын таратады.



Түзету

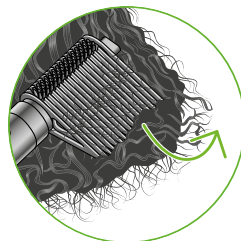
Жылдам кептіру

Шашты сәл созып, тезірек кептіру үшін саптаманың тістерін көлденең орналастырыңыз.



Тартылыс астында созылу

Тікелей нәтиже алу үшін саптаманы тістері төмен және сәл бұрышқа қаратылатындай етіп бұраңыз, осылайша бүйірлік қылшықтар шашыңызға тиеді.



Сүзгіге тұрақты қызмет көрсету

Сары LED жыпылықтай бастағанда сүзгіні тазалау қажет.

Сүзгіні тазаламас бұрын құрылғыны электр желісінен ажыратқаныңызға және оны суытып алғаныңызға көз жеткізіңіз.

Dyson Airwrap Co-anda2x™ – керемет нәтижелерге қол жеткізу үшін жоғары технологиялық мүмкіндіктермен жабдықталған мультистайлер және фен.

Бұл технология шаңнан және шашқа арналған құралдардың қалдықтарынан таза болуы керек.

Өнімділікті сақтау үшін техникалық қызмет көрсету қажет.

1-қадам

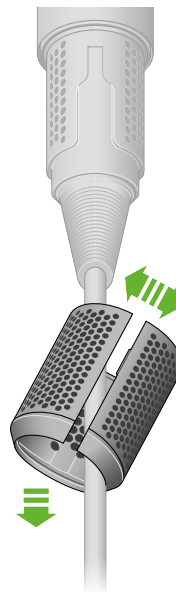
Сүзгінің торын ажырату сызығы бойымен ашып, оны қуат сымы бойымен төмен сырғытып алып тастаңыз.



Сүзгі торы

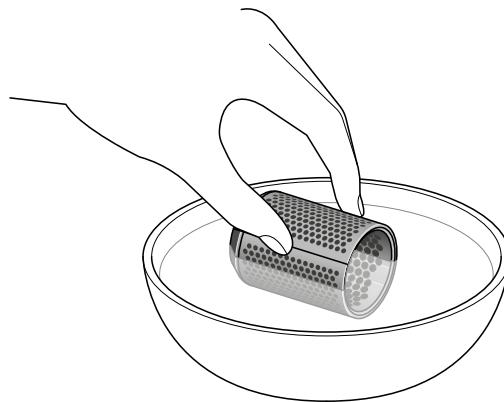


Сүзгі корпусы



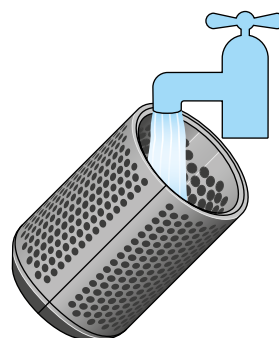
2-қадам

Сүзгі сөресін суы бар шыныаяққа салып қойыңыз.



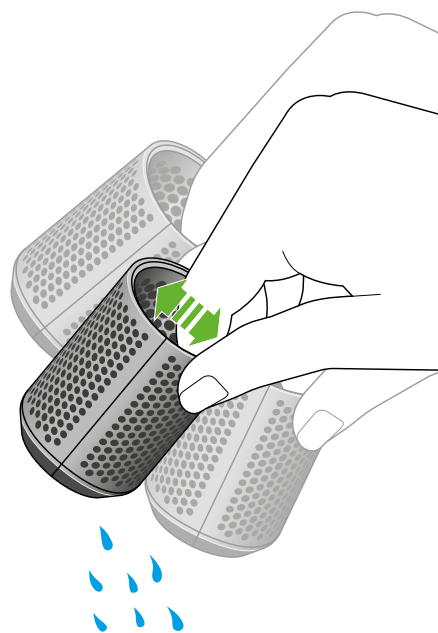
3-қадам

Сүзгі қаңқасын жылы ағынды сумен шайыңыз.



4-қадам

Артық судың көп бөлігін кетіру үшін сүзгі сәресін шайқаңыз, содан кейін толығымен құрғатыңыз.



5-қадам

Сүзгі корпусын бөлу сызығы бойымен ашып, құрылғыға қайта орнатыңыз. Орнына басыңыз.

